

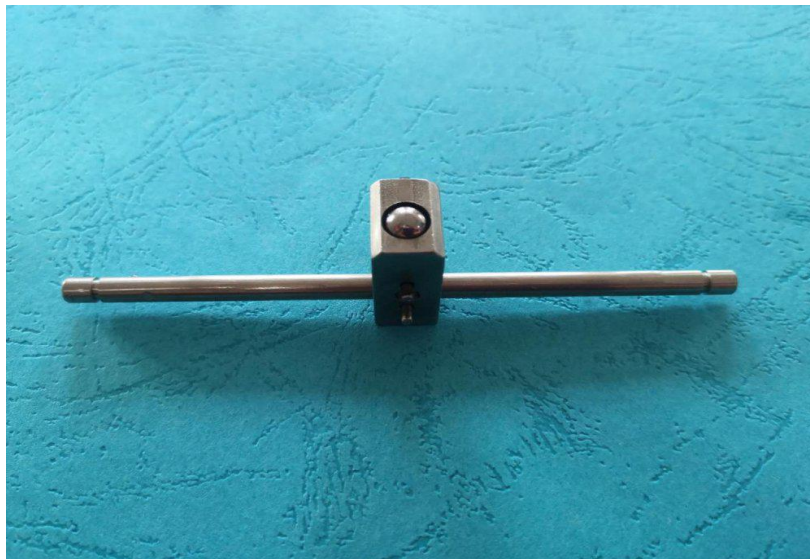
柴油润滑磨斑测量操作说明

显微镜定标完成，接下来就是磨斑测量了，怎样把磨斑既快速又准确的找出来呢？往下看...



显微镜主要旋钮

一、材料准备



试验完成后清洗干净的试验钢球

(不要随意转动钢球位置)

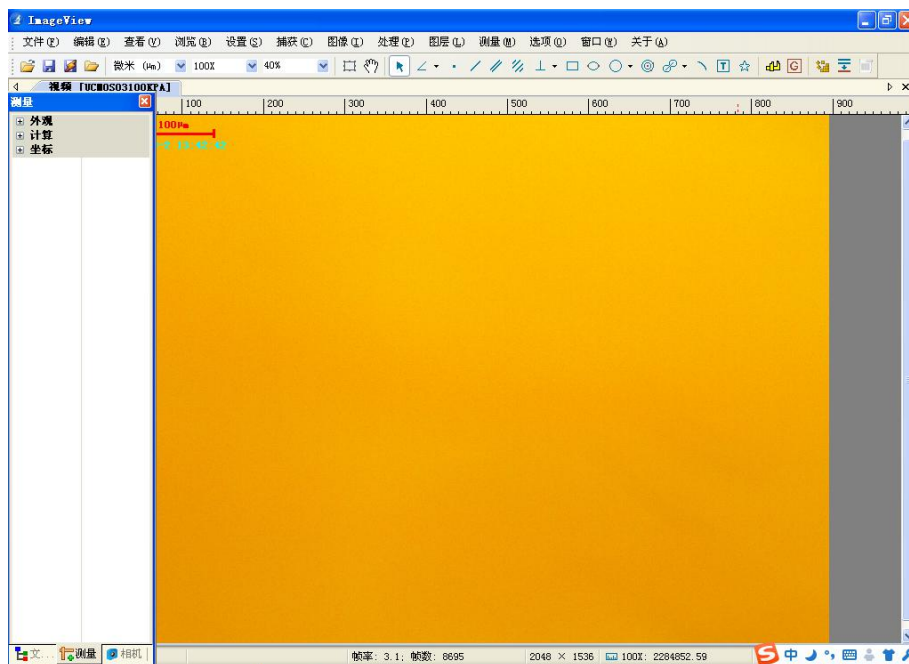
二、操作步骤

2.1 将试验球夹具放在显微镜正下方，钢球与显微镜镜头距离 5-6mm，光源在钢球正上方，调整夹具，直到钢球出现反光。选用 10X 物镜。

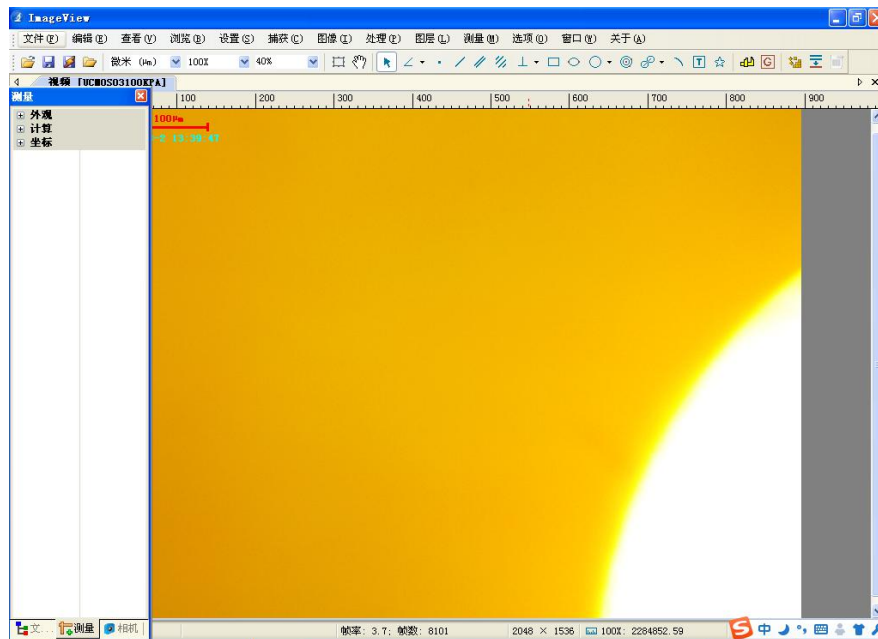


备注：平台两端要对齐

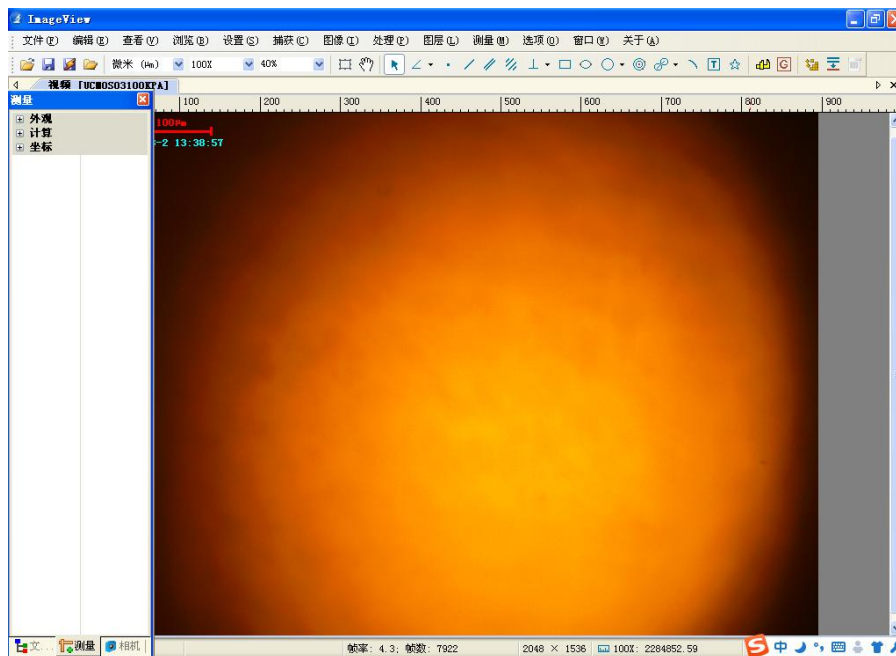
2.2 此时屏幕上会出现亮光，调整焦距旋钮，使镜头缓慢上升。



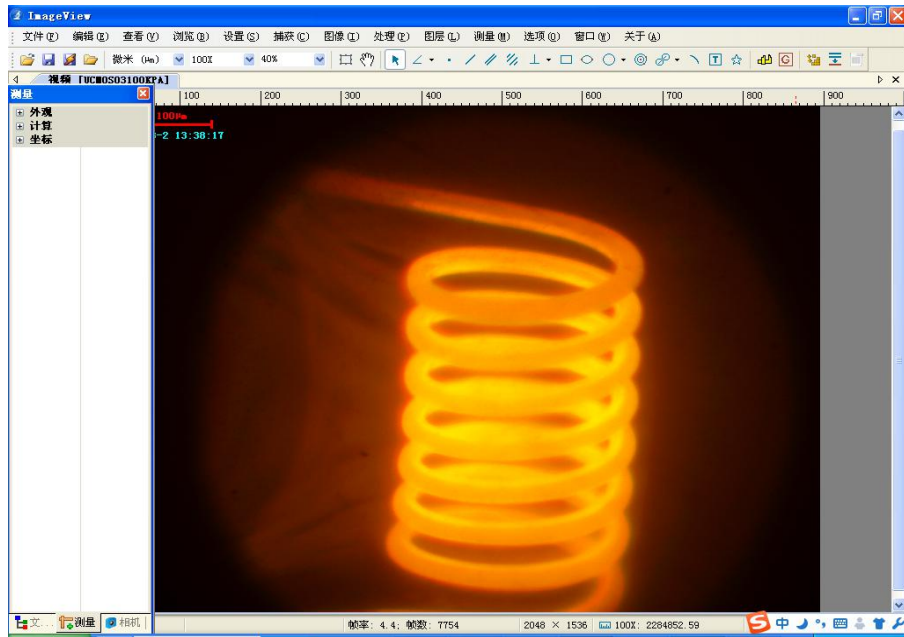
2.3 镜头缓慢上升过程中，在屏幕上会出现亮光向一个方向聚集，此时调整平台旋钮，移动平台使亮光出现在屏幕正中间。



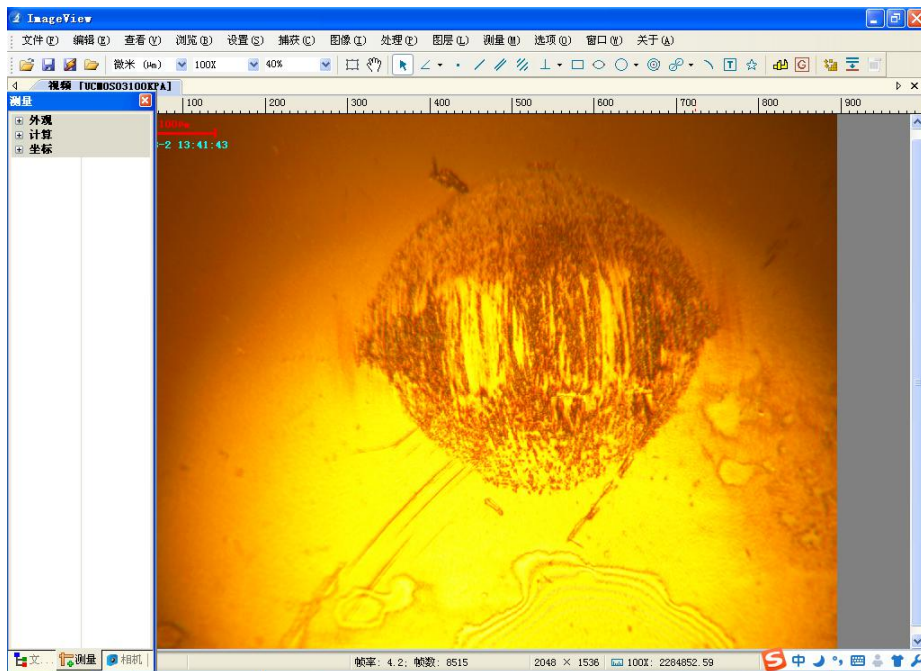
2.4 继续调整焦距旋钮，镜头缓慢上升，调整平台旋钮使亮光始终保持在屏幕正中间。



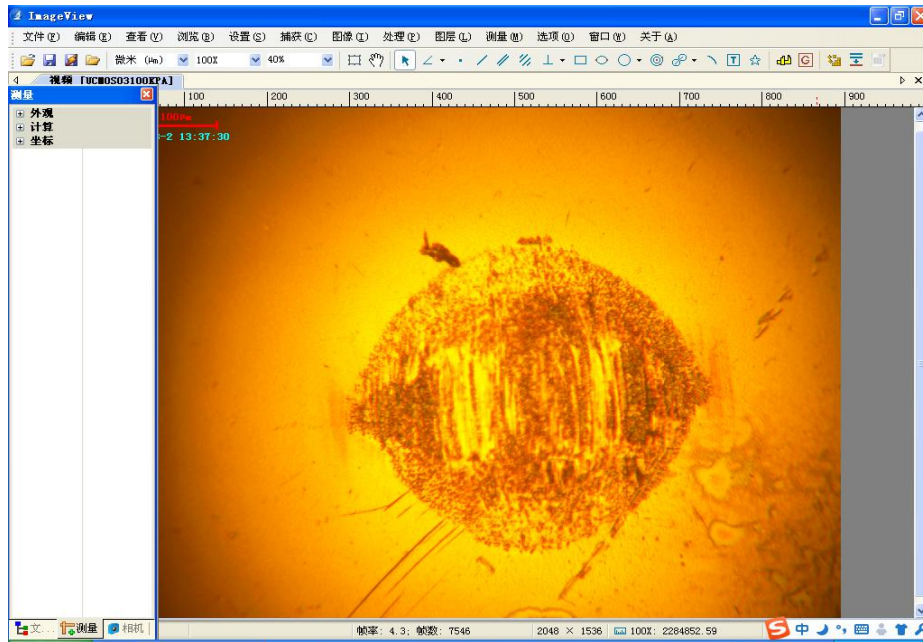
2.5 不断调整焦距旋钮，使镜头上升，直到在屏幕上出现灯丝，出现灯丝影像后就接近磨斑了。



2.6 继续向上调整焦距旋钮，很快就会出现磨斑，如果磨斑与光源不同心，调整光源调整旋钮，使磨斑与光源重合。



2.7 调整平台旋钮，使磨斑在屏幕正中间，调整焦距旋钮使磨斑清晰。



2.8 磨斑清晰的显示在屏幕上，就可以测量磨斑了。



济南益华摩擦学测试技术有限公司

电话：0531-85556502

手机：13220556353

微信号：13220556353