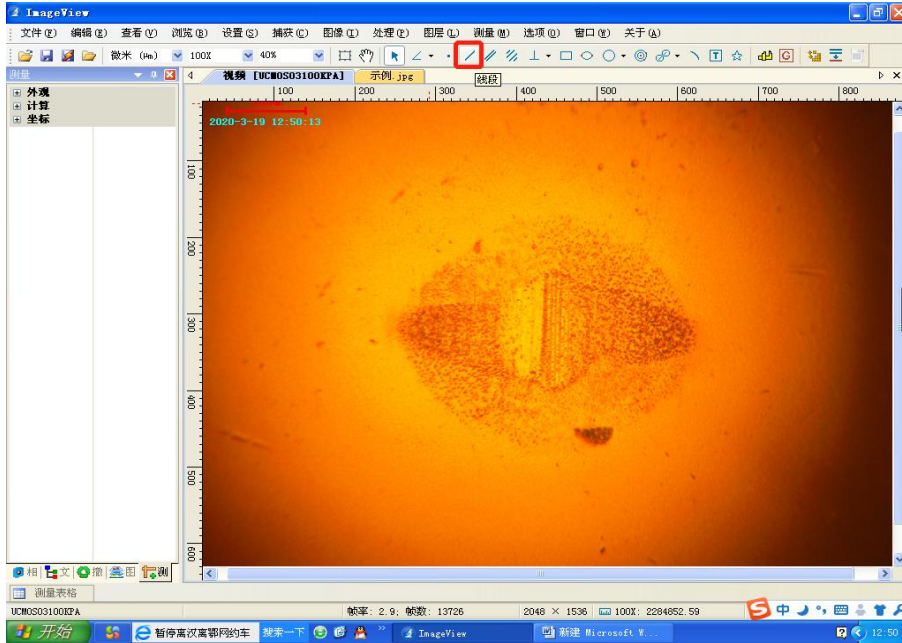


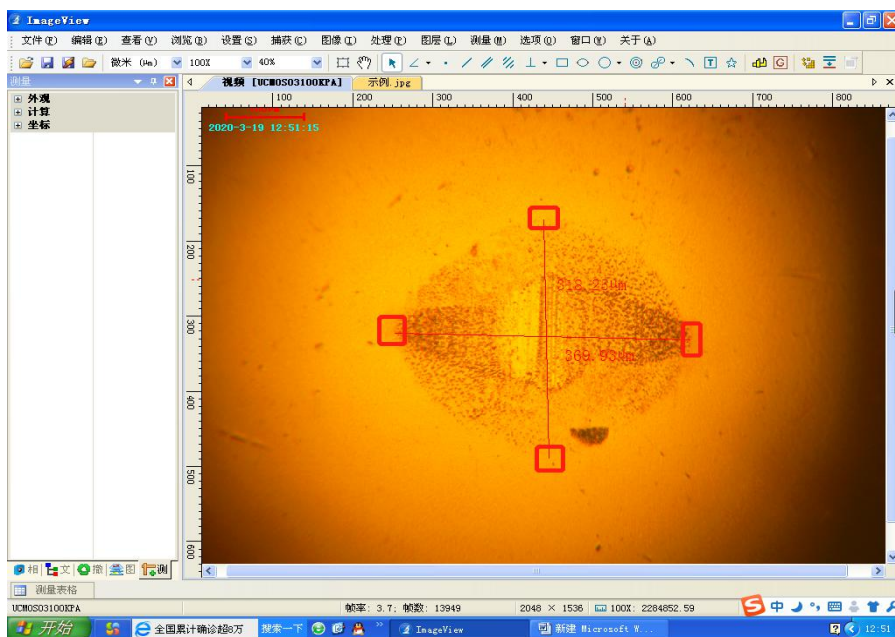
柴油润滑性磨斑测量操作步骤 2-2

1. 使磨斑清晰的显示在屏幕上，点击工具栏【线段】，开始测量磨斑。

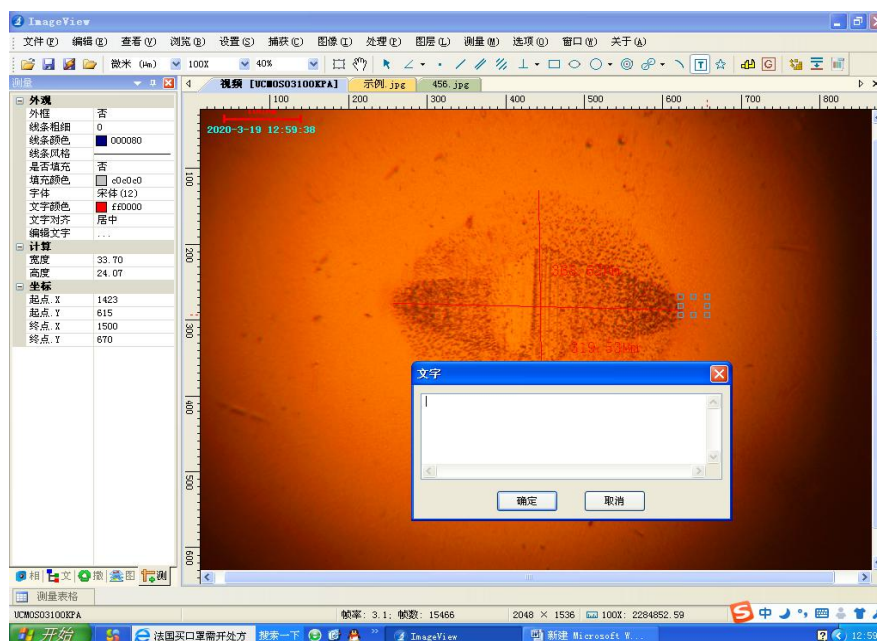


2. 分别测量磨斑 X 轴（左右方向）、Y 轴（上下方向）磨斑大小，数值会清晰的显示在屏幕上（如果数字重合，选择重合的数字，移开即可）。

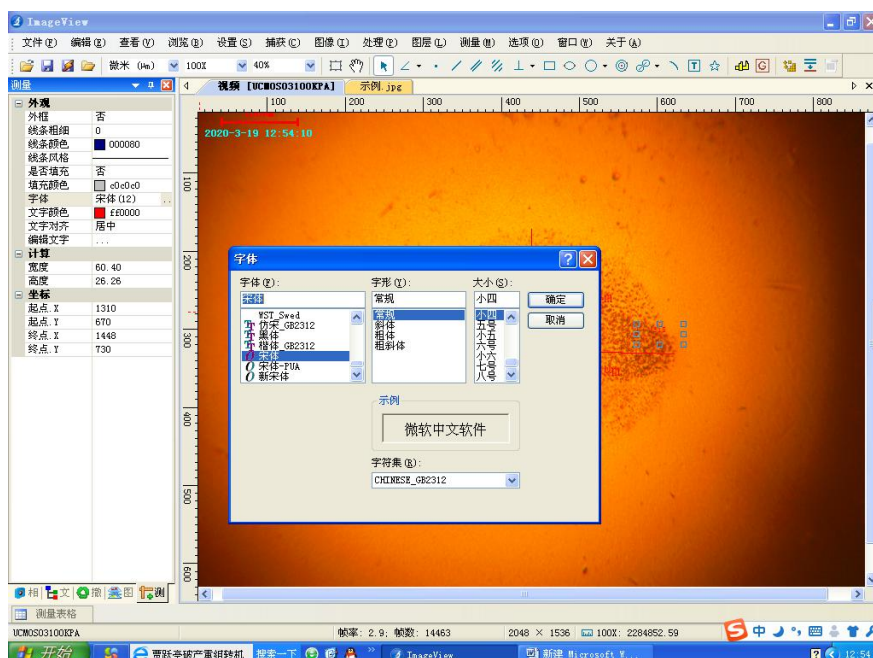
备注：测量磨斑时一定要在磨斑顶端开始测量



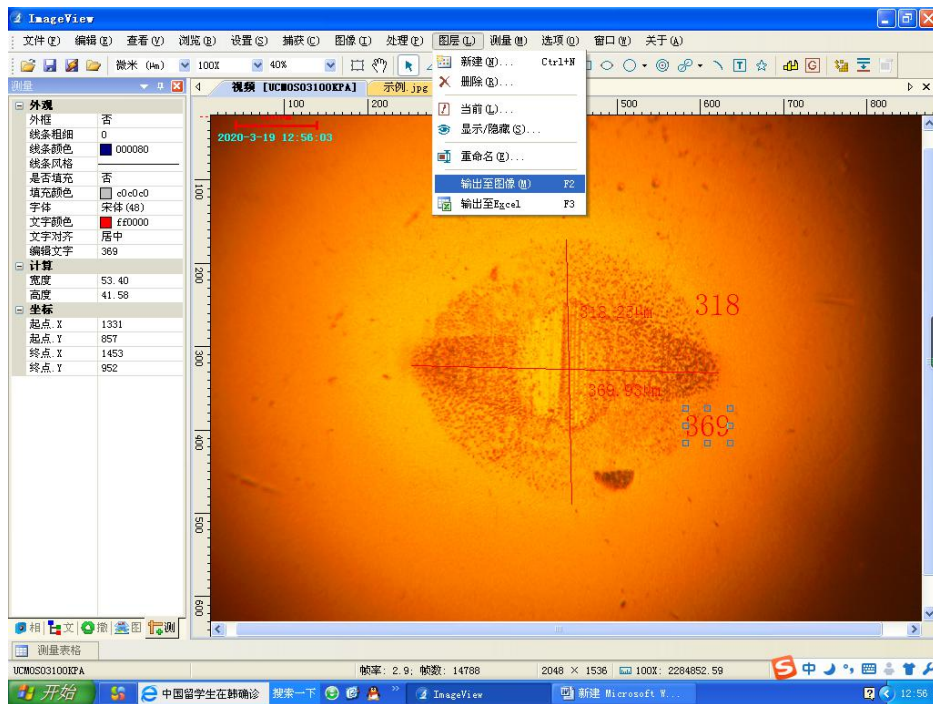
3. 测量磨斑完成后，为更好的记录，点击工具栏【T】（文字），弹出文字方框，在方框中写入磨斑直径，点击【确定】。



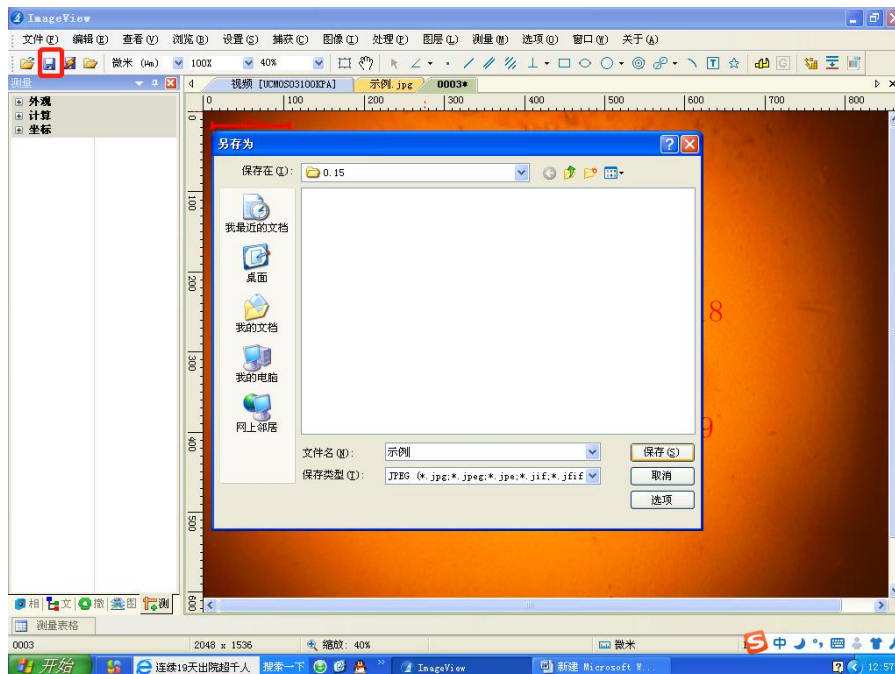
4. 选择写入的数字，点击【字体】选项栏【...】符号，弹出字体方框，可以改变数字的字体、字形、大小，调整完成后，点击【确定】。



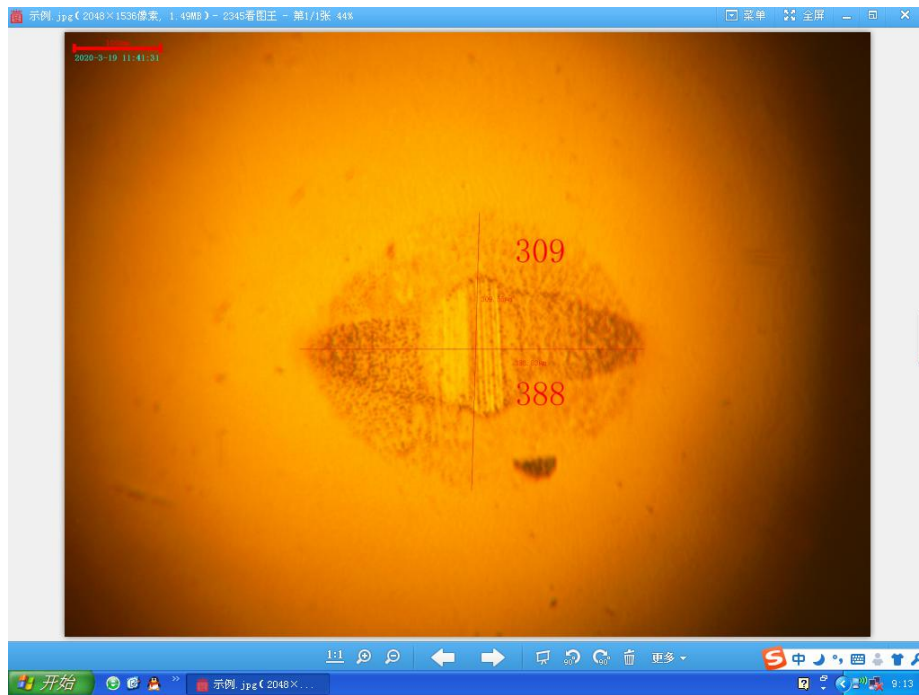
5. 点击【图层】→【输出至图像】。



6. 点击工具栏【保存】，弹出另存为对话框，选择【JPEG】格式，命名后点击【保存】。



7. 完成后图像会保存为 JPG 格式的图片。将保存的图片打开如下图所示。



济南益华摩擦学测试技术研究所

电话：0531-85556502

手机：13220556353

微信：1153635241

微信公众号：tribologytest